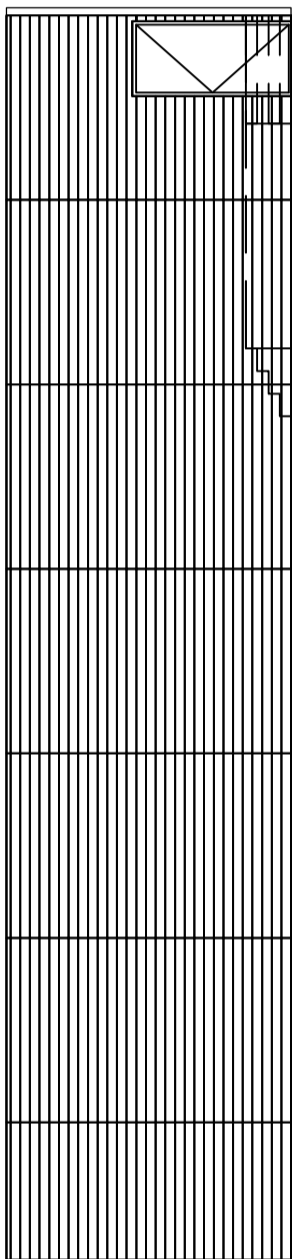
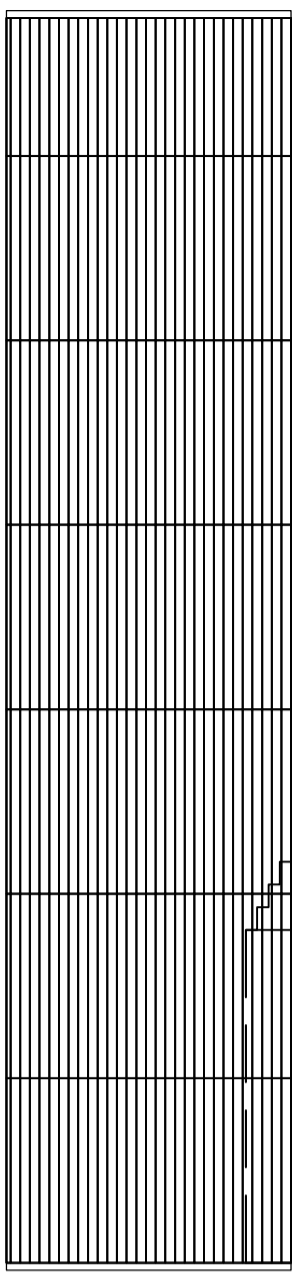


2

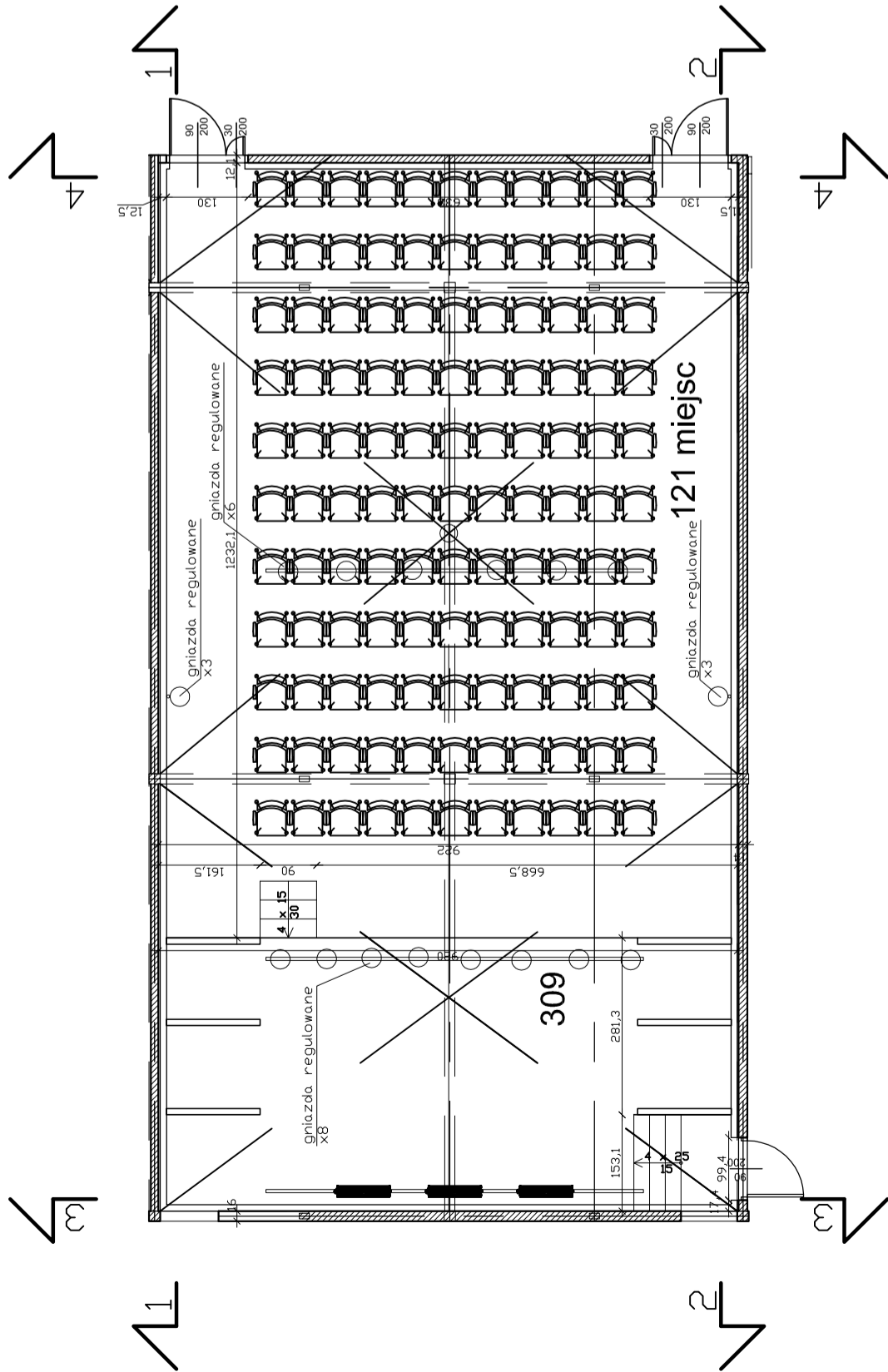
1



panel akustyczny rowkowy  
60 m<sup>2</sup>

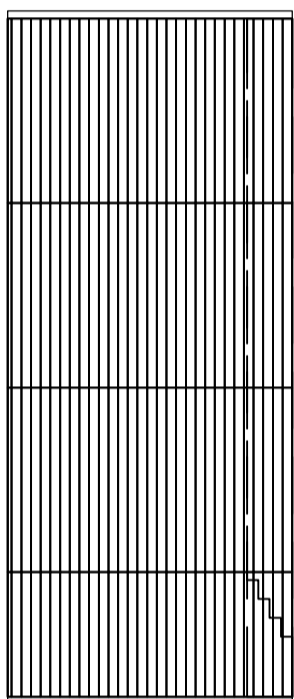


panel akustyczny rowkowy  
62 m<sup>2</sup>

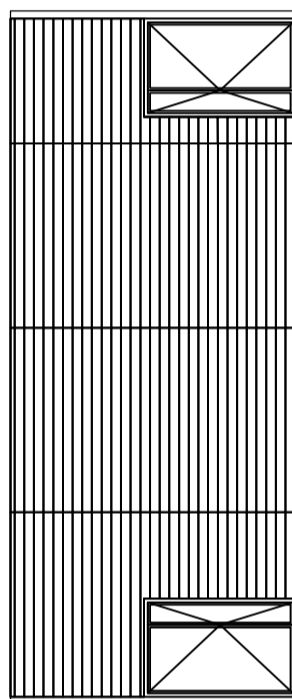


3

4

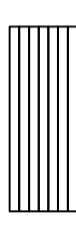


panel akustyczny rowkowy  
33,8 m<sup>2</sup>



panel akustyczny rowkowy  
28,6 m<sup>2</sup>

panel akustyczny rowkowy  
184,4 m<sup>2</sup>



<p><b>TOYMA</b> ARCHITEKTURA WYSTAW DESIGN ARCHITEKTURA WĘTRZ 60-236 Poznań, ul.Kasprzaka 19/6 tel./fax 0-61 847 85 12, e-mail: biuro@toyma-design.com.pl</p>	<p>PRACOWNIA PROJEKTOWA ARCHITEKTURY I AKUSTYKI <b>SOUND &amp; SPACE</b></p>
	<p>POZNAŃ UL. BIEGANSKIEGO 61A TEL. 061 8256 527</p>
<p>DOKUMENTACJA – PROJEKT WYKONAWCZY</p>	
<p>Rysunek: Scena nowa – kłady</p>	
<p>Projekt: Projekt modernizacji i adaptacji Kompleksu Sali Wielkiej w Centrum Kultury "Zamek" w Poznaniu</p>	
<p>Inwestor: Centrum Kultury "Zamek" ul.Św.Marcin 80/82 Poznań 61-809</p>	
BRANŻA: Technologia widowiskowa	data: 1.2008
Projektowali: mgr inż. arch., mgr inż. elek.-akust. Robert Lebioda Bartosz Banaszak	podpis:
Skala 1:100	Nr rys. 2